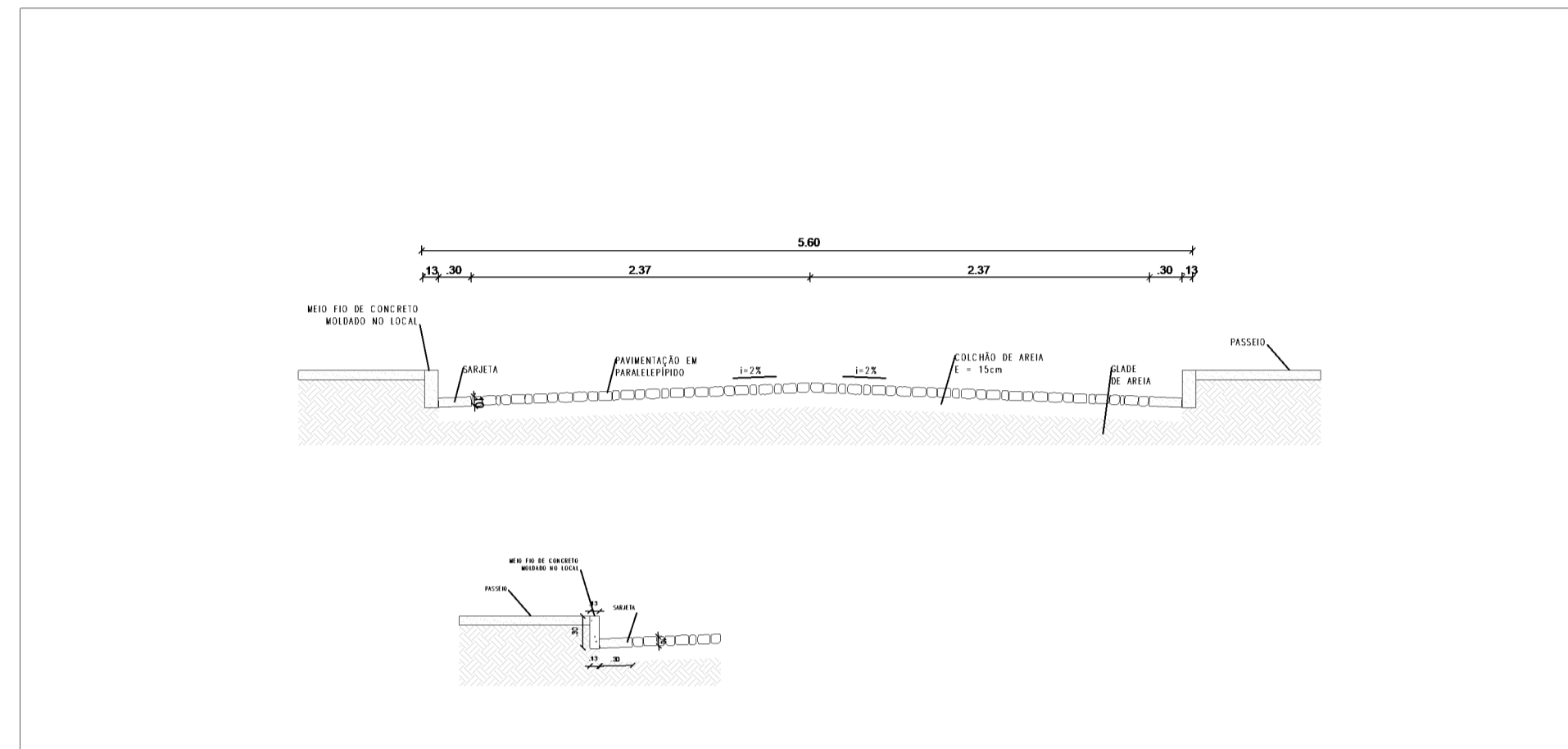
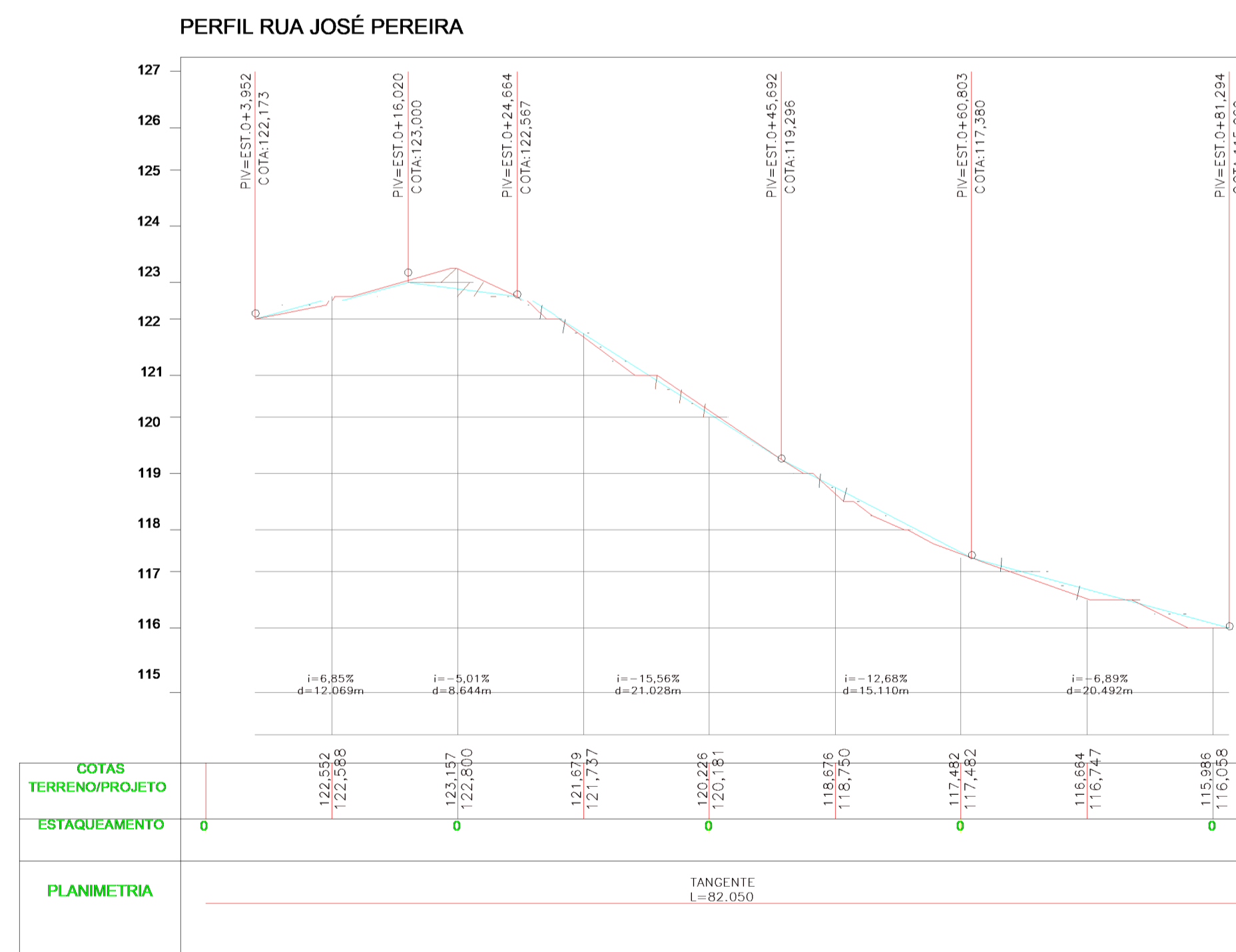


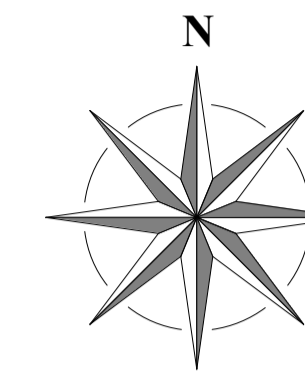
1 Planta Baixa
1 : 200



2 Seção Transversal Tipo
1 : 50



3 Perfil Longitudinal
1 : 400



CROQUI DE LOCALIZAÇÃO

ÁREA DE INTERVENÇÃO = 459,48 m²

RESPOSÁVEL TÉCNICO: MATEUS BRUNO SILVA DO Ó ENGENHEIRO CIVIL RNP: 2118804610	PREFEITURA:
PROJETO: PAVIMENTAÇÃO PROJETO DE PAVIMENTAÇÃO EM PARALELEPÍPEDO DA RUA JOSÉ PEREIRA	ETAPA: PROJETO EXECUTIVO
PROPRIETÁRIO: PREFEITURA MUNICIPAL DE IRACEMA - CE	DESENHO: MATEUS BRUNO
LOCAL: RUA JOSÉ PEREIRA, PEDRA BOLA - IRACEMA - CE	DATA: AGOSTO/2023
REVISÃO:	ESCALA: Como indicado
CONTEÚDO: PROJETO DE PAVIMENTAÇÃO PLANTA BAIXA, SEÇÃO TRANSVERSAL TIPO E PERFIL LONGITUDINAL	PRANCHA: 01/01