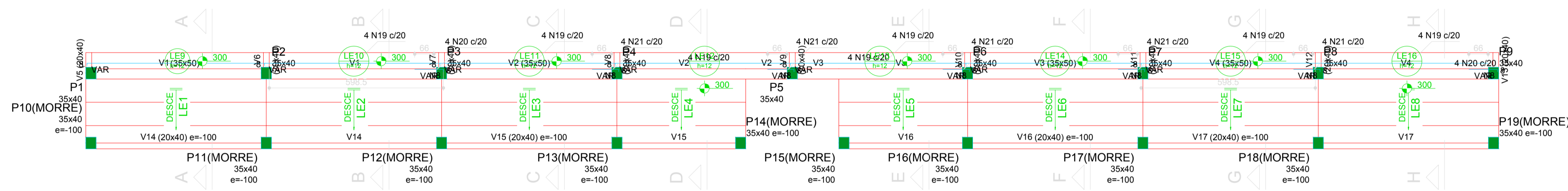
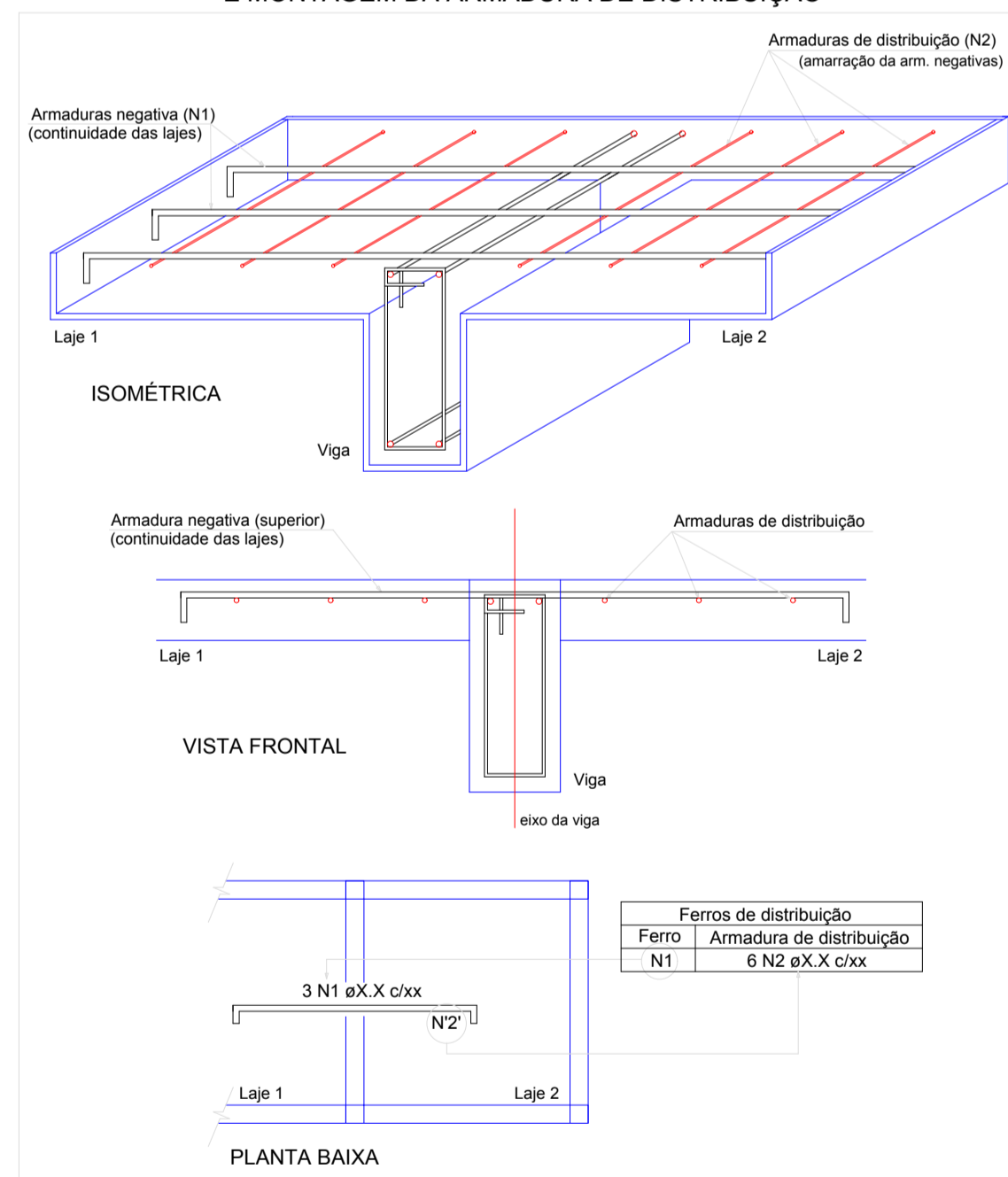


Armação positiva da escada E1  
ESC 1:100



Armação negativa da escada E1  
ESC 1:100

DETALHE DA ARMADURA DE SUPERIOR DE CONTINUIDADE DA LAJE E MONTAGEM DA ARMADURA DE DISTRIBUIÇÃO



RELAÇÃO DO AÇO

AÇO	N	DIAM (mm)	QUANT	C.UNIT (cm)	C.TOTAL (cm)
CA60	1	5.0	16	627	10032
	2	5.0	40	627	25080
	3	5.0	32	609	19488
	4	5.0	80	609	48720
	5	5.0	16	449	7184
	6	5.0	40	449	17960
	7	5.0	242	128	30976
	8	5.0	429	VAR	VAR
	9	6.3	7	636	4452
	10	6.3	2	626	1252
	11	6.3	22	629	13838
	12	6.3	12	619	7428
	13	8.0	4	636	2544
	14	8.0	2	626	1252
	15	8.0	104	384	39936
	16	8.0	208	384	79872
	17	10.0	488	594	289872
	18	10.0	498	526	256888
	19	10.0	28	VAR	VAR
	20	10.0	8	VAR	VAR
	21	10.0	20	VAR	VAR

RESUMO DO AÇO

AÇO	DIAM (mm)	C.TOTAL (m)	PESO + 0% (kg)
CA50	6.3	269.7	66
	8.0	1236	487.7
CA60	10.0	5828.8	3593.7
	5.0	1907.6	294

PESO TOTAL (kg)

CA50	4147.4
CA60	294

Volume de concreto (C-30) = 23.17 m³  
Área de forma = 242.08 m²

APROVAÇÃO:

PROPRIETÁRIO: *Cláudio José Queiroz Barros* FISCALIZAÇÃO: *Israel Nislan*

PROJETISTA: *Cláudio José Queiroz Barros*

DESENHO: 01/01 PRONCIANT: 05/07

PREFEITURA MUNICIPAL DE IRACEMA

CONSTRUÇÃO DE GINÁSIO NA SEDE DO MUNICÍPIO DE IRACEMA-CE  
2ª ETAPA

PROJETO ESTRUTURAL DE CONCRETO  
FORMAS ESCADARIA

LOCAL: RUA GERVÁSIO HOLANDA GUERRA - IRACEMA - CEARÁ

PROJETISTA: CLÁUDIO JOSÉ QUEIROZ BARROS - CREA CE: 13.419 D

PROPRIETÁRIO: PREFEITURA MUNICIPAL DE IRACEMA

DESENHISTA: ISRAEL NISLAN

ARQUIVO: PROJETO ESTRUTURAL\_R1.DWG

ESCALA: INDICADA

DATA: OUTUBRO / 2018