




1. Planta de Bota Fora
Esc.: Sem

QUADRO DE COORDENADAS			
ACESSO/TIPO	DISTÂNCIA	COORDENADAS - UTM (DATUM SIRGAS 2.000)	
		JAZIDA/BOTA FORA	OBRA
Estrada Carroçal/Jazida	9,16 Km	583184.06 - 9359022.20	576082.79 - 9358552.68
Vias Pavimentadas/Bota Fora	3.20 Km	576486.52 - 9359115.34	576936.28 - 9356545.52

LEGENDA	
	Estrada de Acesso a Jazida

REVISÕES		
Rev.	Data:	Descrição
00	30/12/2019	Emissão Inicial

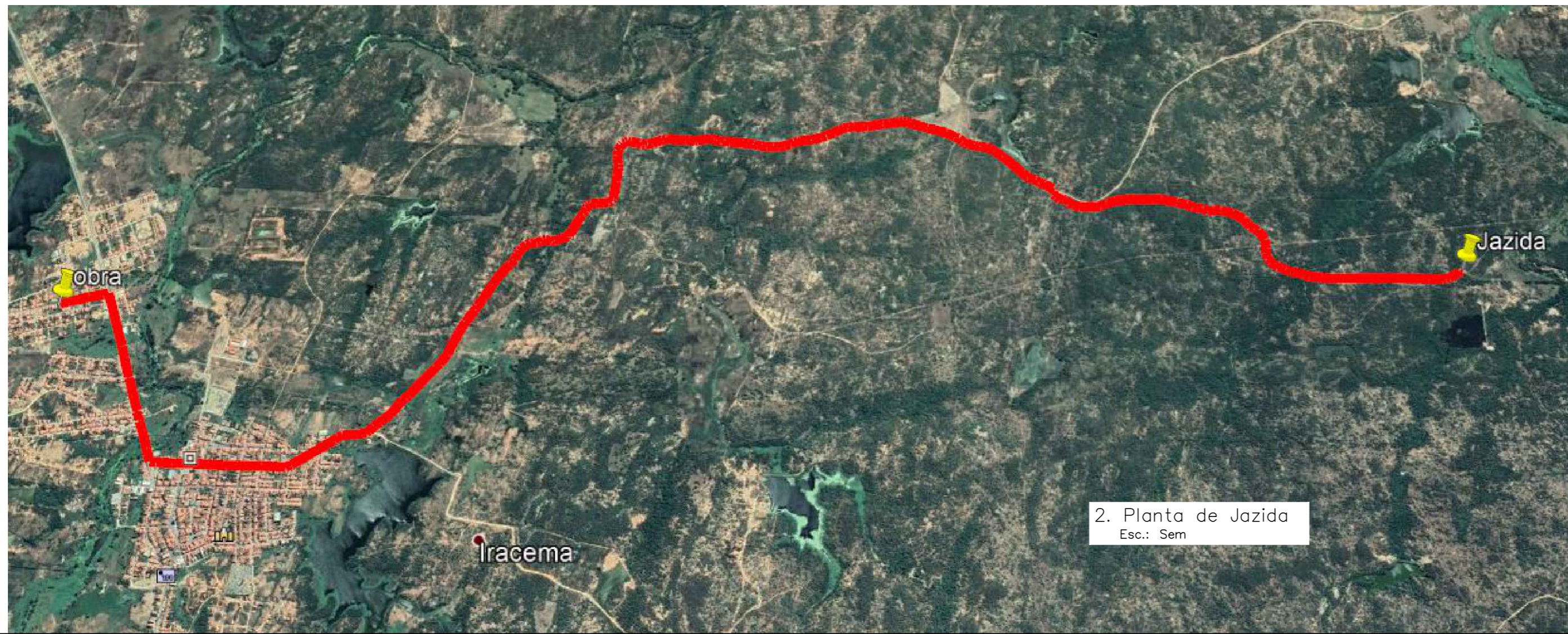
Elaboração:
Prefeitura Municipal de Iracema–Ceará

Obra: PAVIMENTAÇÃO EM PISO INTERTRAVADO DE CONCRETO (Rua Albatiza) PAVIMENTAÇÃO EM PEDRA TOSCA COM REJUNTAMENTO (Demais Ruas)	Projeto: Pavimentação
---	--------------------------

Local: Ruas Joaquim Alves Ferreira, Olegório Diógenes Osório Botão e Manoel Rufino de Negreiros, Bairro Jatobá, da Rua Francisco das Chagas de Queiroz Campelo, Bairro da Paz e Rua Laura Francisca de Almeida, no Bairro Caixa D'água, Iracema–Ce	Categoria: LOC
--	-------------------

Projeto:	Identificação dos Desenhos: 01. Planta Localização de Bota Fora 02. Planta Localização de Jazida	Prancha: 01/01
----------	--	-------------------

Ricardo C. Moura CREA 11.590–D	Desenho: Cícero Fernandes	Escala: Sem	Data: 30/12/2019
-----------------------------------	------------------------------	----------------	---------------------



2. Planta de Jazida
Esc.: Sem