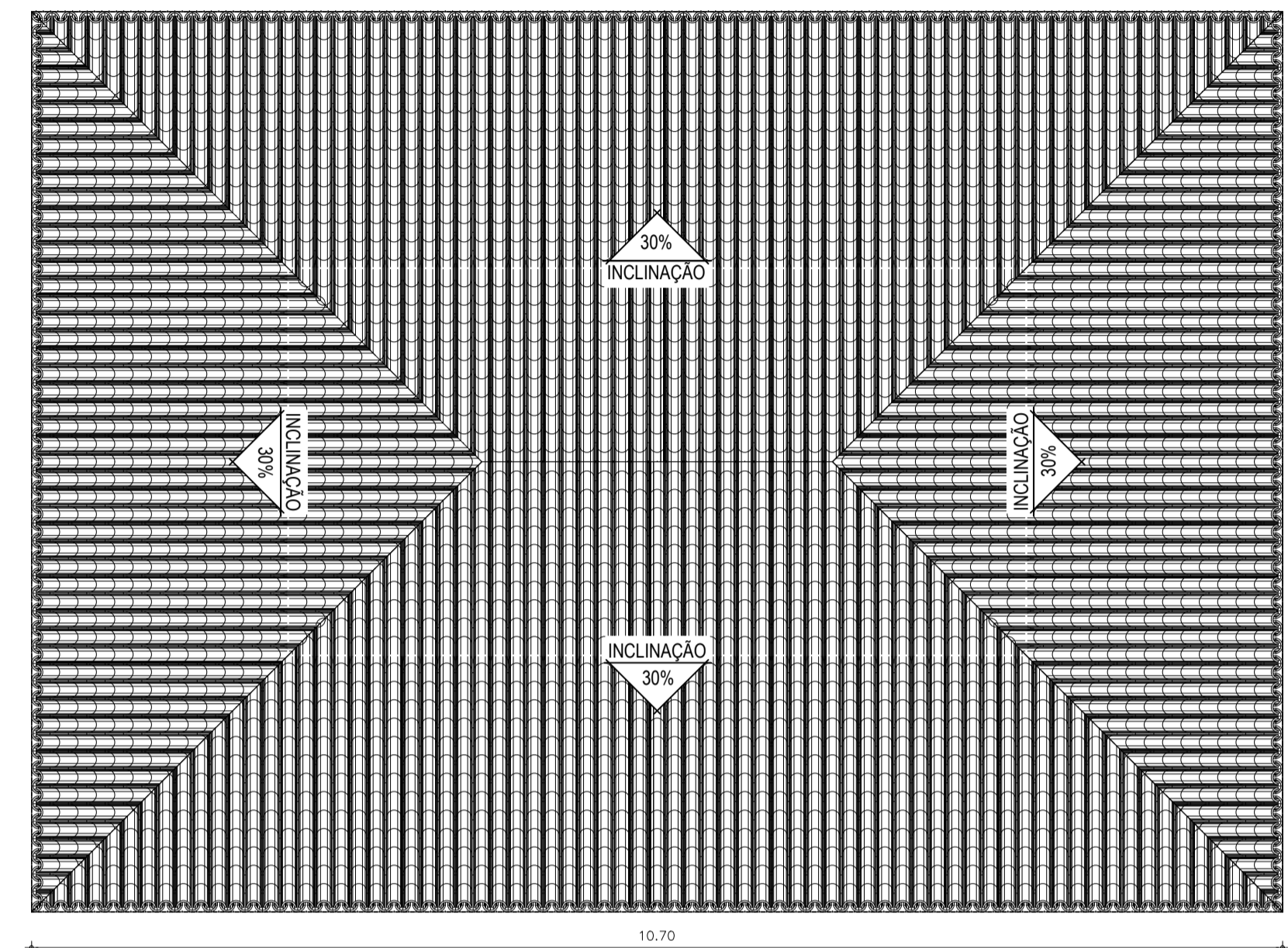
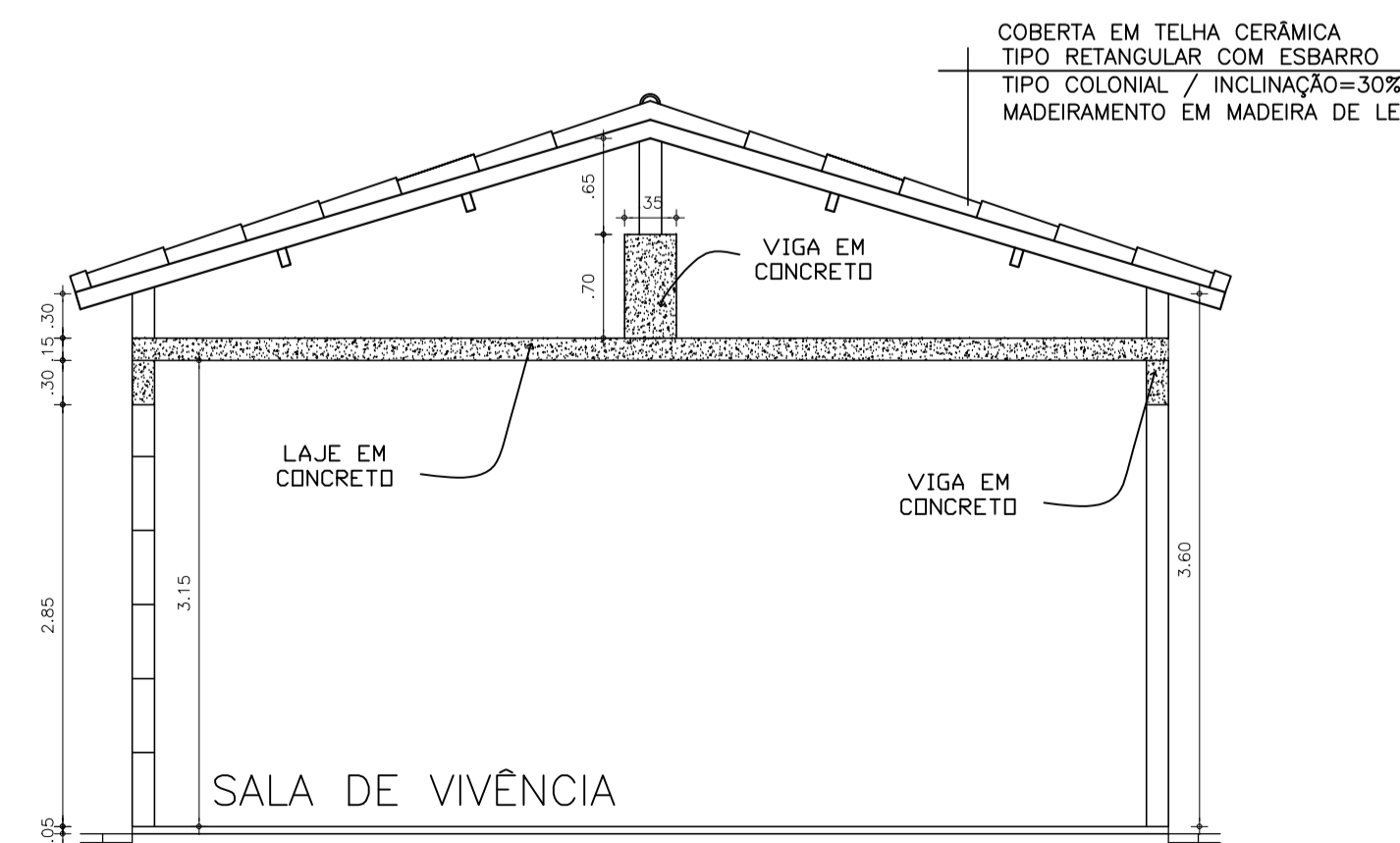


01 - PLANTA BAIXA - BLOCO DE APOIO  
Escala: 1/50



02 - PLANTA COBERTA  
Escala: 1/50



03 - CORTE AA  
Escala: 1/50

### ESPECIFICAÇÕES DOS MATERIAIS

- PISO**  
1 - INDUSTRIAL
- PAREDE**  
1 - ALVENAIRA COM REBOCO E PINTURA ACRILICA
- TETO**  
1 - LAJE PRÉ-FABRICADA, REBOCADA COM PINTURA EPÓXI

### REVISÕES

Rev.	Data:	Descrição
00	06/11/2019	Emissão Inicial

Elaboração:

Prefeitura Municipal de Iracema-Ceará

Obra: MANUTENÇÃO DA ACADEMIA DE SAÚDE DO BEIRA RIO	Projeto: ARQUITETÔNICO
Local: Rua Francisco Roque de Macedo, s/n Bairro Beira Rio - Iracema-Ceará	Categoria: ARQ
Projeto:	Prancha: 01/01
Identificação dos Desenhos: 01. Planta Baixa 02. Planta Coberta 03. Corte AA	
Desenho: Ricardo C. Moura CREA 11.590-D	Desenho: Cícero Fernandes
Escala: Indicada	Data: 06/11/2019