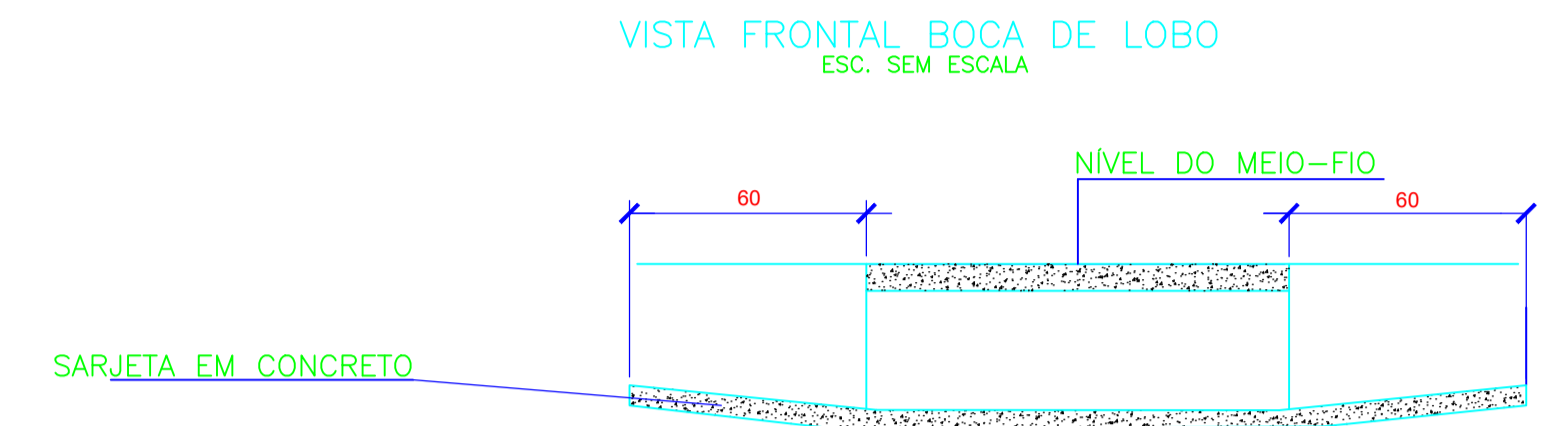
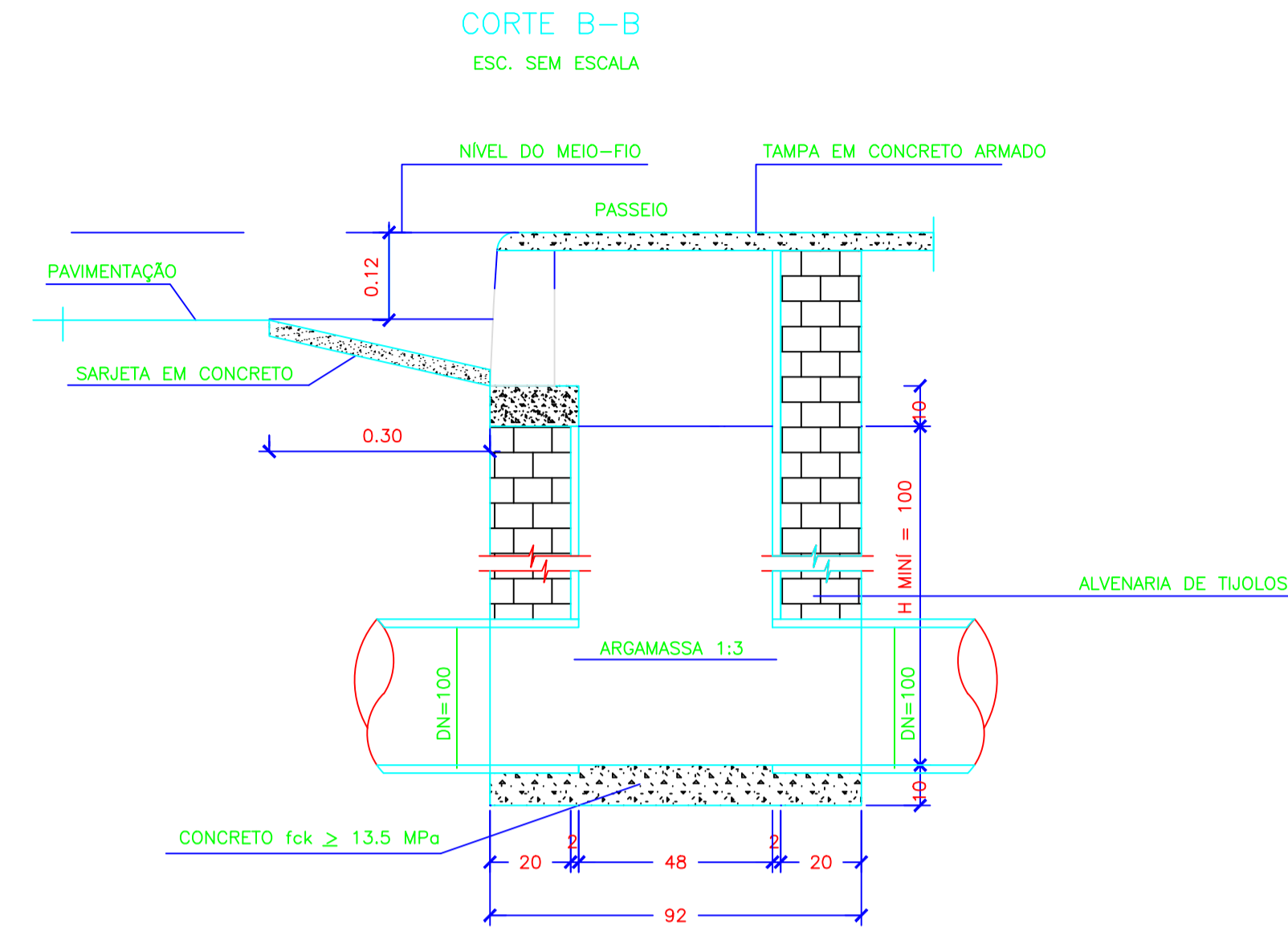
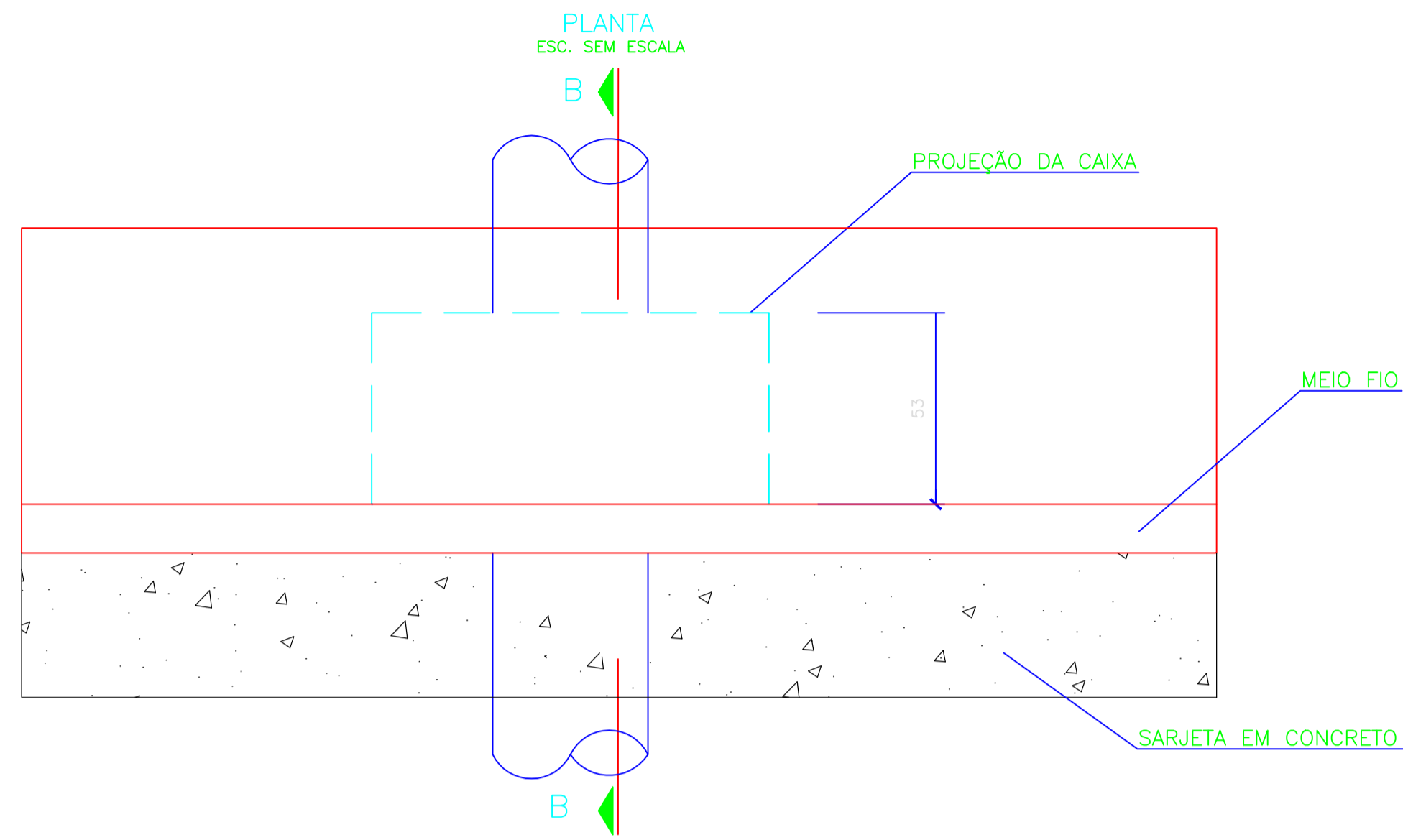
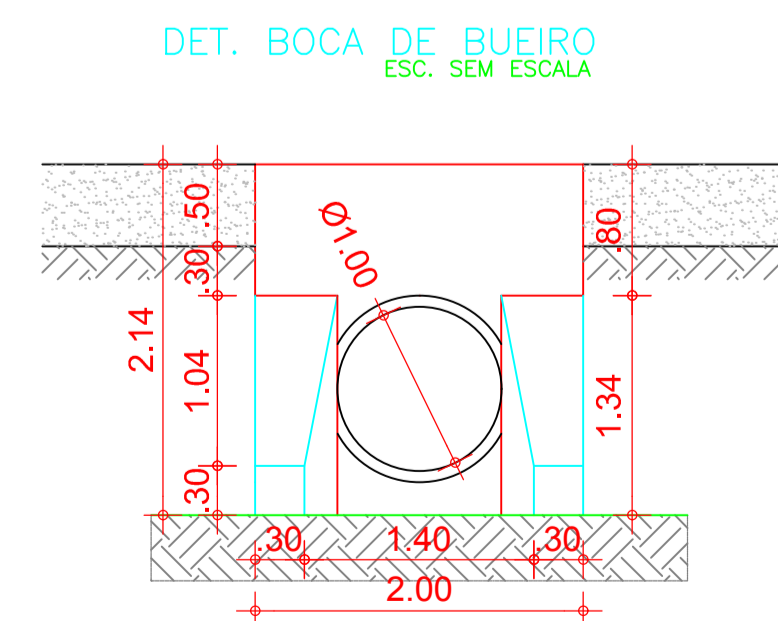
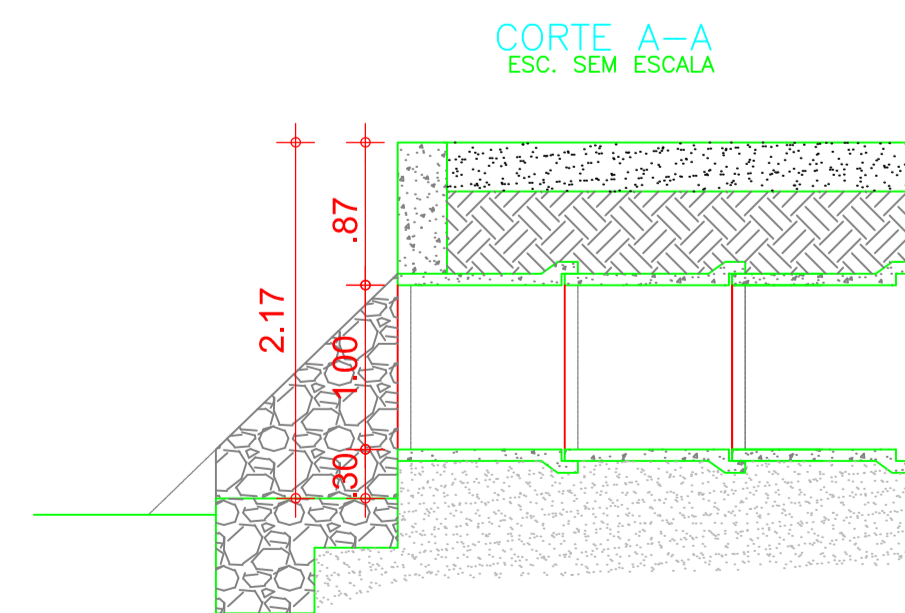
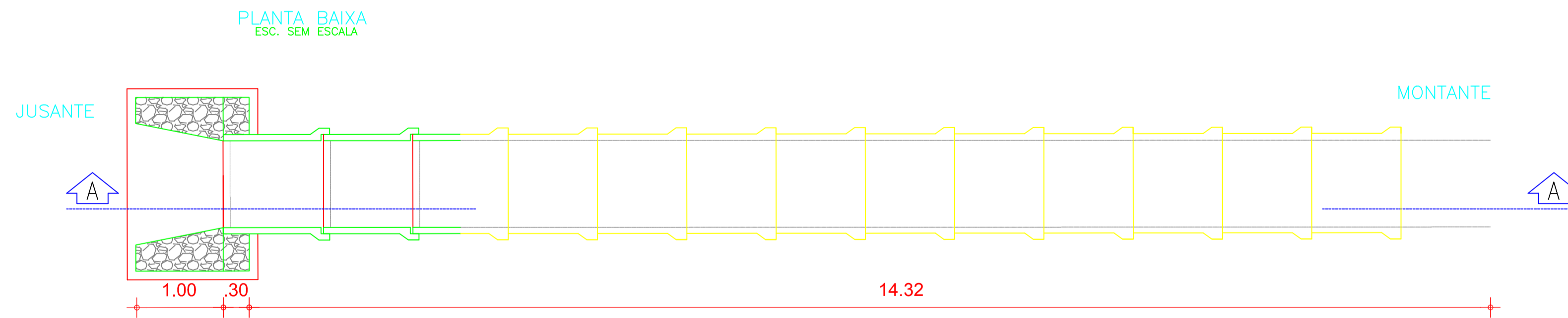
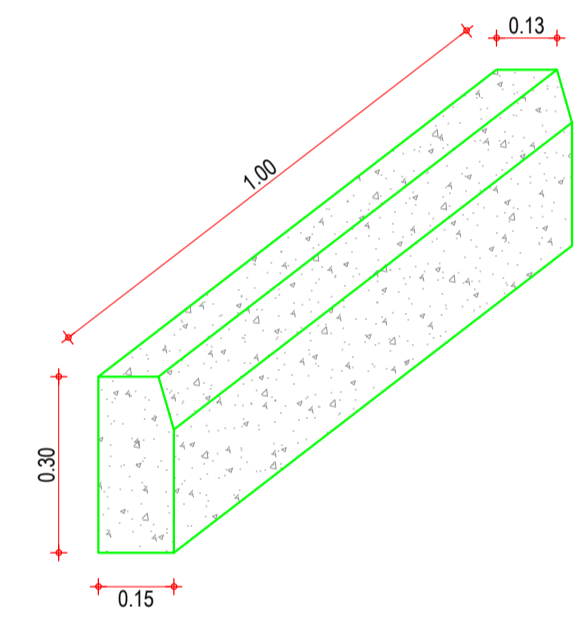


# BOCAS DE LOBO COM ENTRADA VERTICAL



**DETALHE MEIO-FIO**  
ESC. SEM ESCALA



NOTAS			
Datum Vertical - Arbitrado			
Sistema de Coordenadas - SIRGAS (WGS84)			
Meridiano Central - 39° W Gr.			
Projeção Universal de Mercator (UTM) - Zona 24M			
REVISÕES			
REV.	DATA	DESCRIÇÃO	
00	11/05/2017	EMISSÃO INICIAL	
01	01/03/2019	REVISÃO 01	
Elaboração:			
<b>Prefeitura Municipal de Iracema-Ceará</b>			
Obra: <b>Pavimentação de Vias no Município de Iracema-Ceará</b>		Projeto: <b>DRENAGEM</b>	
Local: 1. Av. Augusta Clementina de Negreiros	Identificação dos desenhos:		Categoria: <b>DREN</b>
Responsável:	<ol style="list-style-type: none"> <li>Planta Baixa da Boca de Lobo</li> <li>Corte BB da Boca de Lobo</li> <li>Vista Frontal da Boca de Lobo</li> <li>Planta Baixa Bueiro</li> <li>Corte AA Bueiro</li> <li>Detalhe Boca de Bueiro</li> <li>Detalhe Meio-fio</li> </ol>		Prancha: <b>09/13</b>
Projeto: <b>PMI</b>	Desenho: <b>Alex Matos</b>	Escala: <b>Sem</b>	Data: <b>Agosto/2018</b>