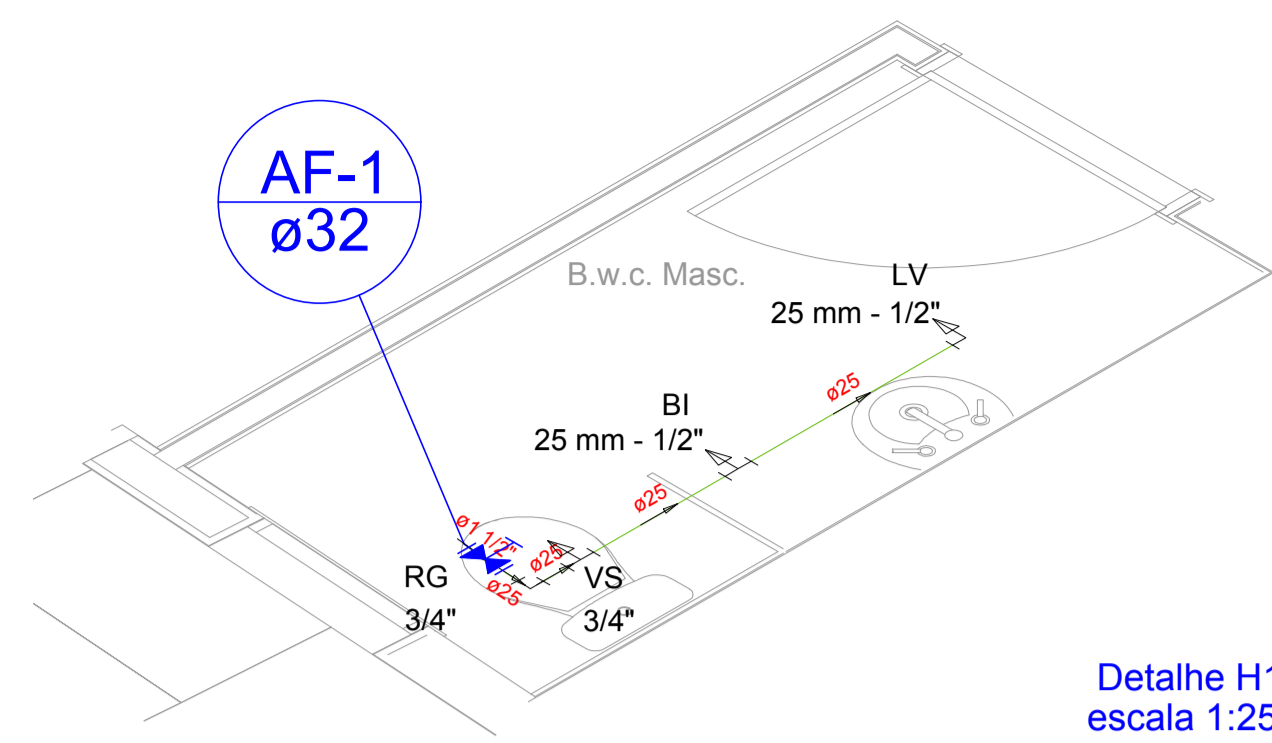
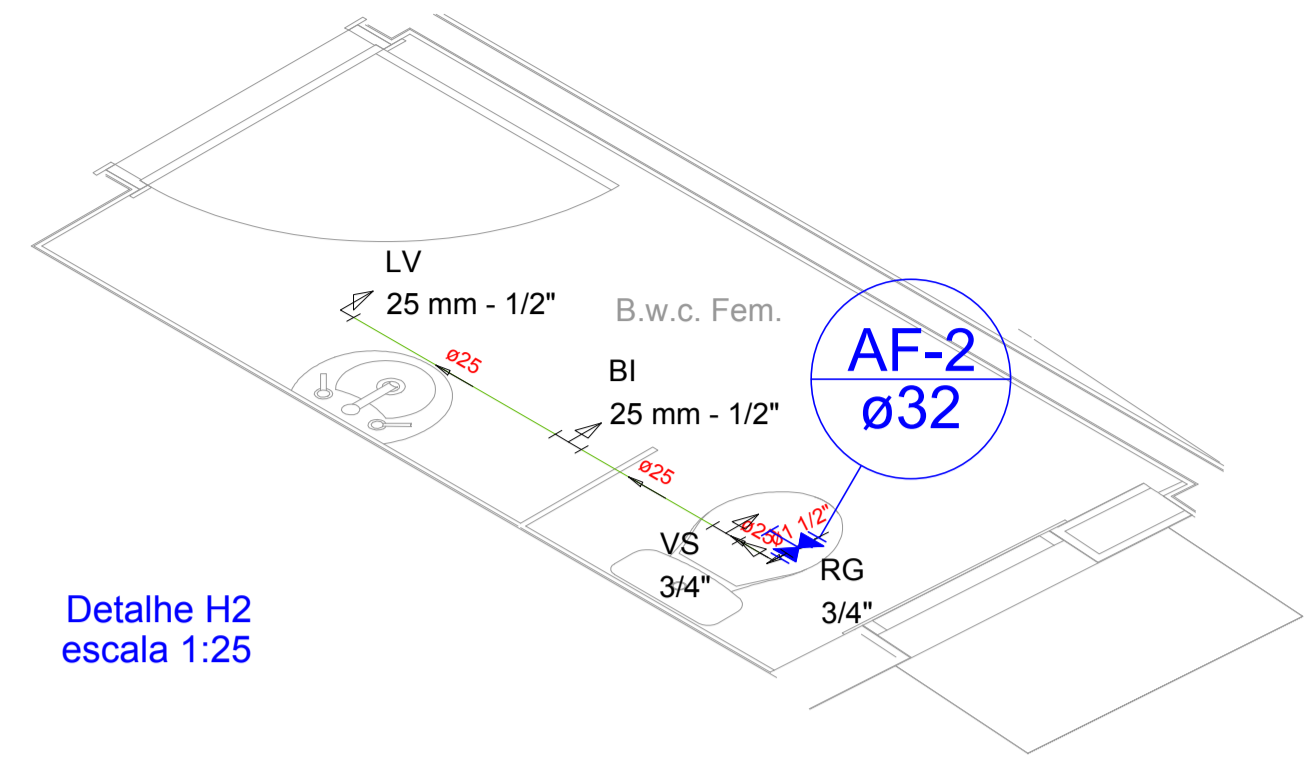


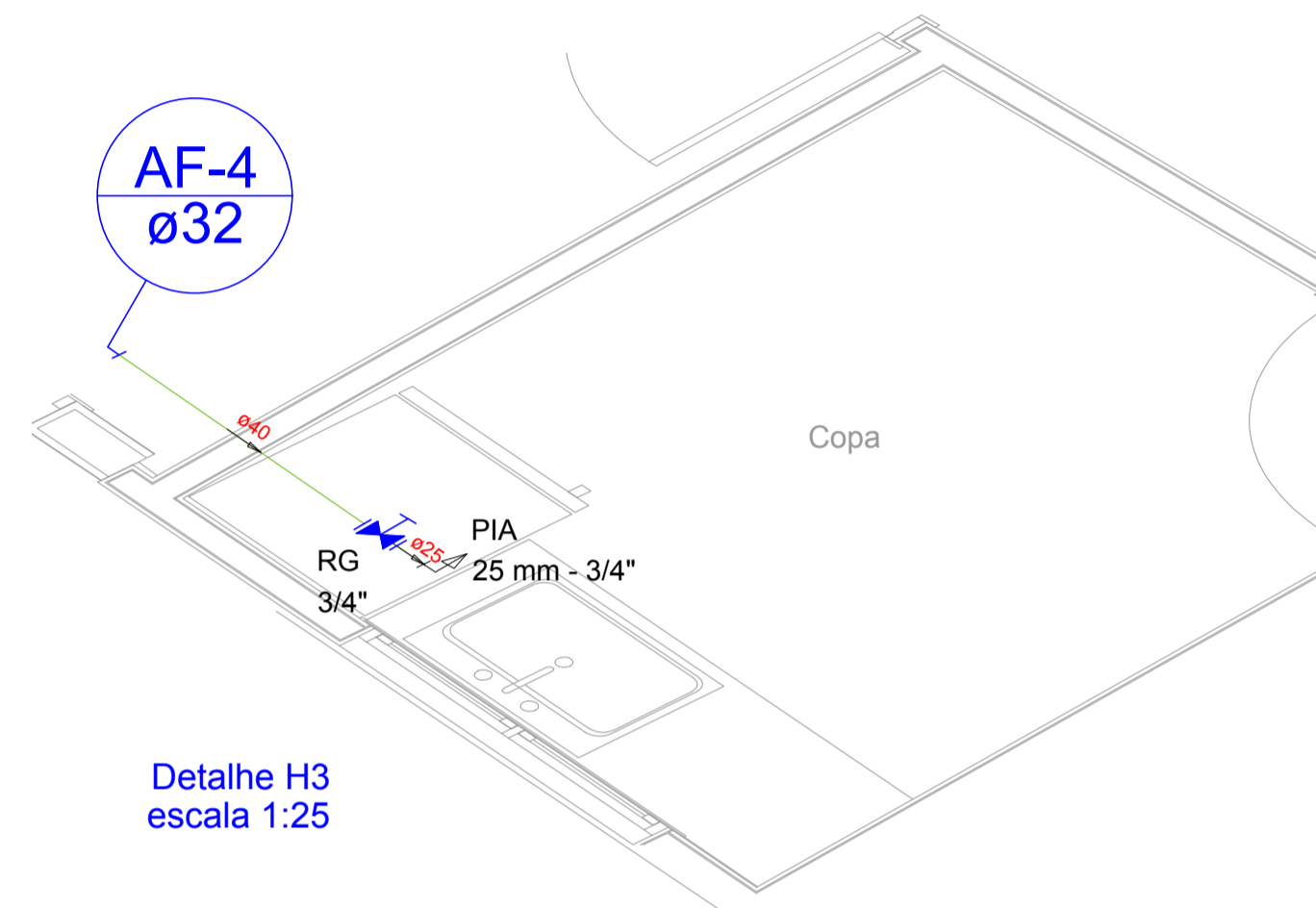
PAV. SUPERIOR PLANTA BAIXA
escala 1:100



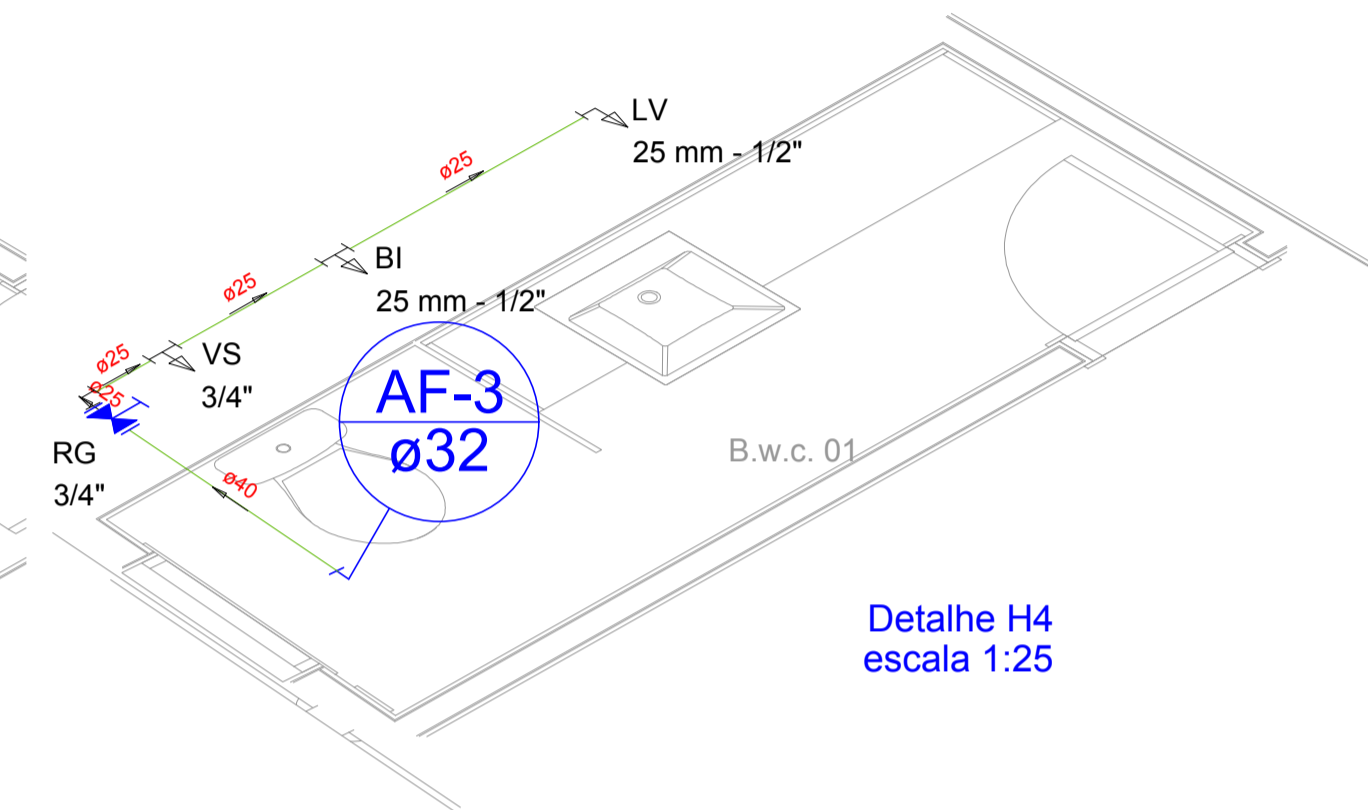
Detalhe H1
escala 1:25



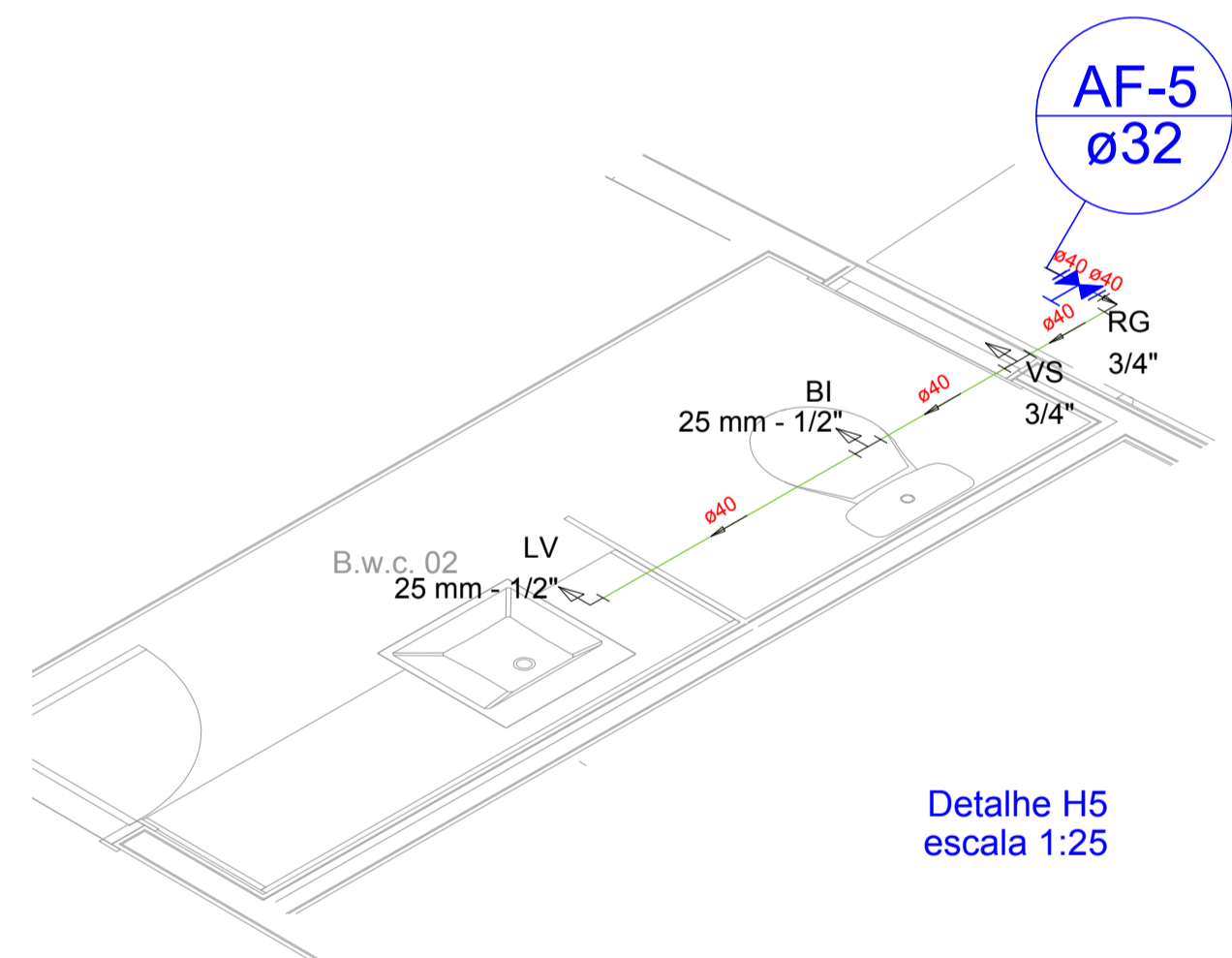
Detalhe H2
escala 1:25



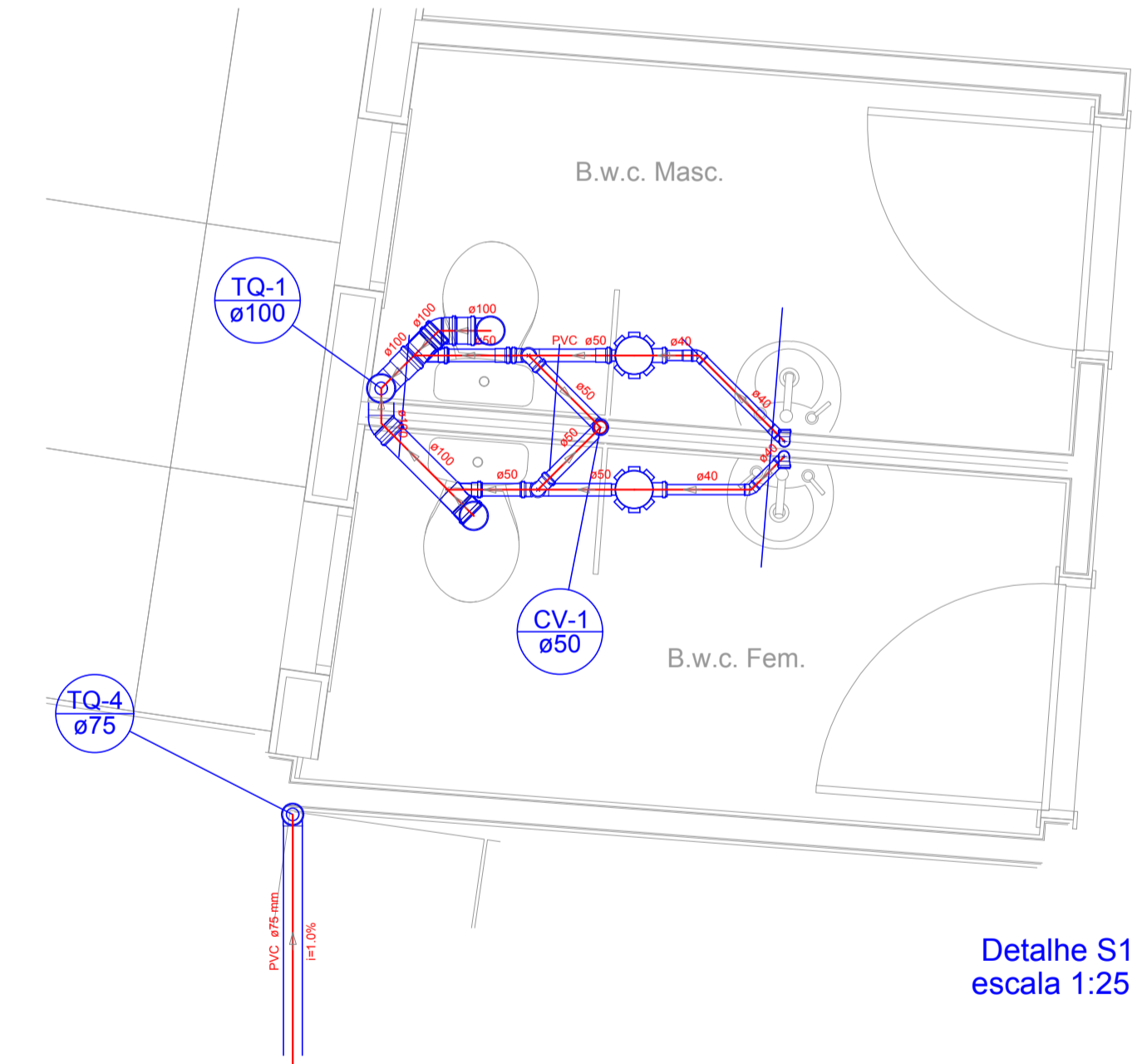
Detalhe H3
escala 1:25



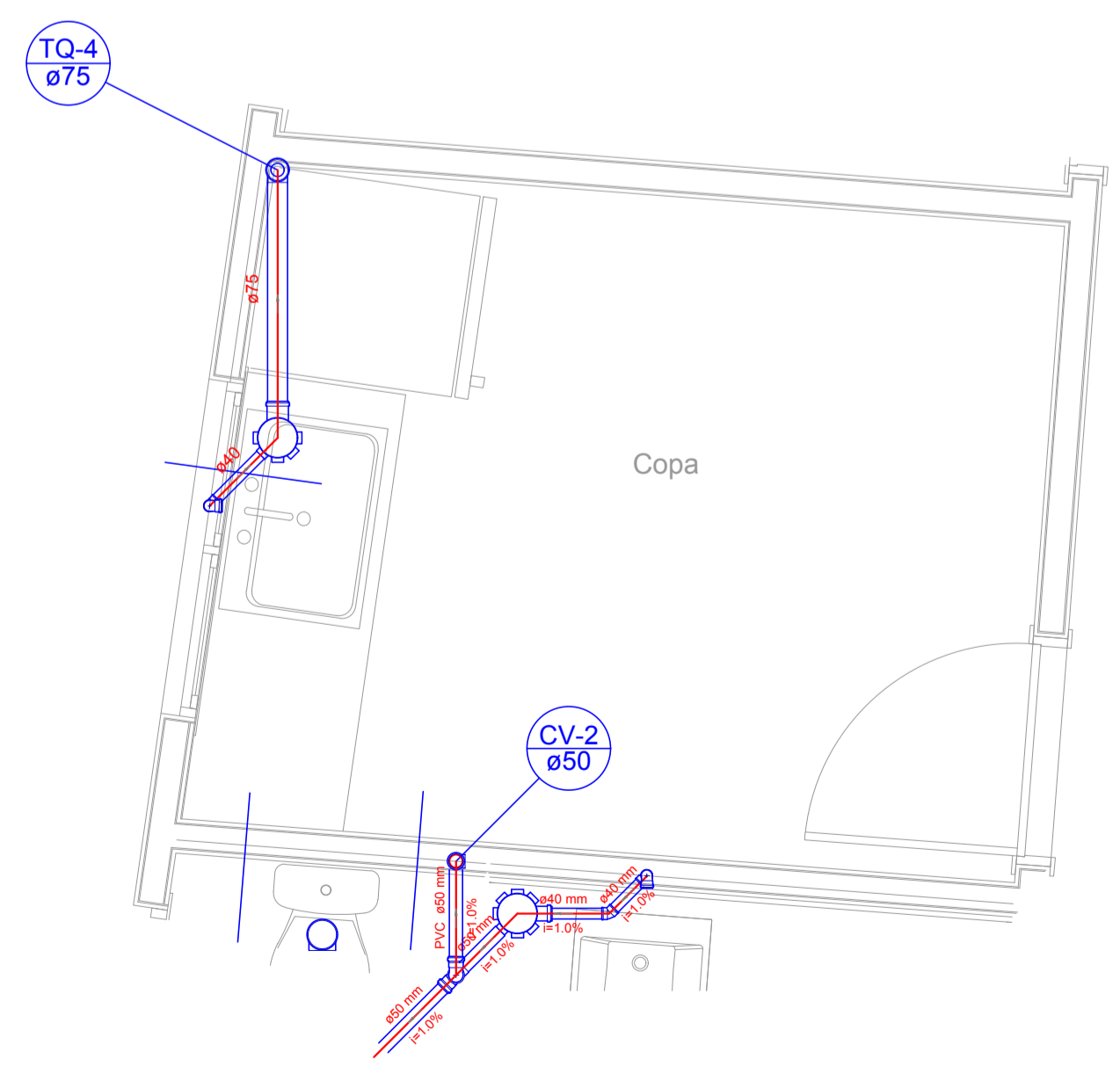
Detalhe H4
escala 1:25



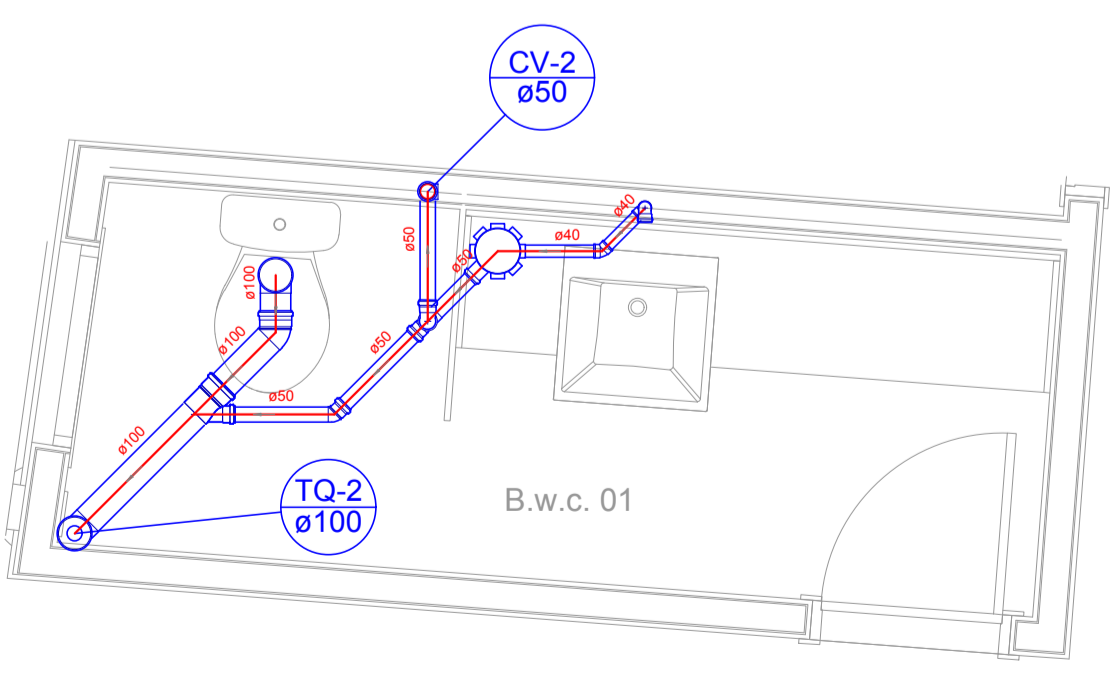
Detalhe H5
escala 1:25



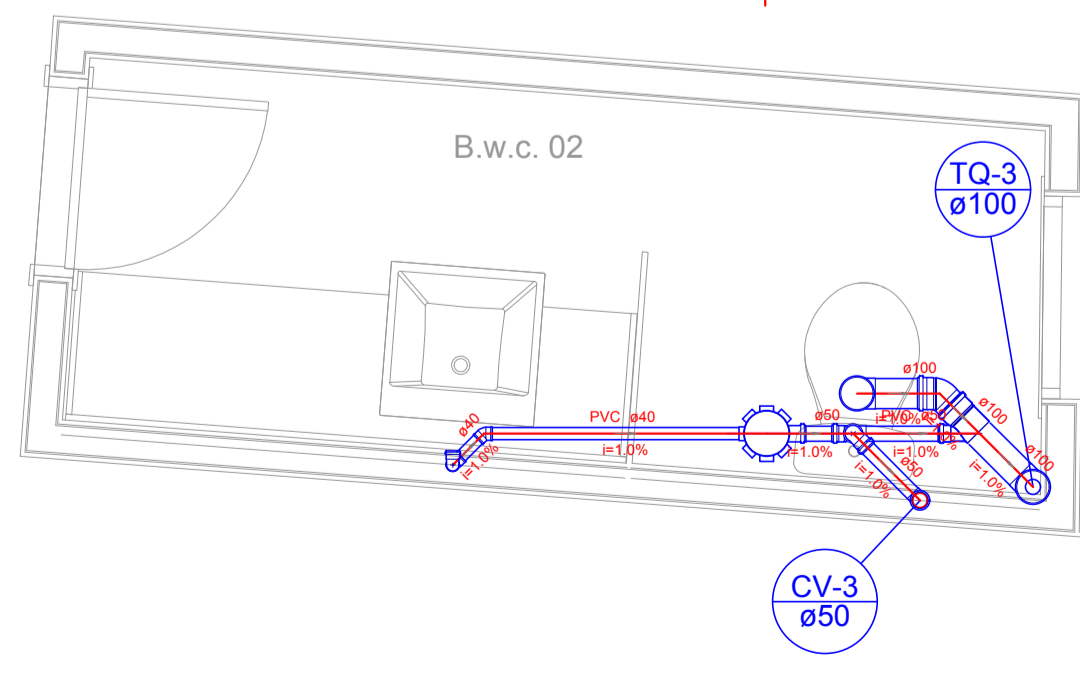
Detalhe S1
escala 1:25



Detalhe S4
escala 1:25



Detalhe S2
escala 1:25



Detalhe S3
escala 1:25

Legenda	
	Alimentador Predial
	Caixa Sifonada
	Caixas Inspeção Espeto Sifonada
	Caixas Inspeção Espeto Simples
	Caixas de Gordura
	Hidrômetros - HIDRÔMETRO
	Jueho 45
	Jueho 90 - coluna
	Junção simples
	Lavatório Residencial com sifão
	Lavatório de Uso Geral
	Mistôrio de Descarga Automática - DN 40mm
	Registro de gaveta c/ canopia cromada c/PVC soldável - RG
	Tê 45
	Vaso Sanitário c/ J90°

REVISÕES			
Rev.	Data:	Descrição	
Elaboração:			
Prefeitura Municipal de Iracema-Ceará			
Obra:		Projeto:	
CONSTRUÇÃO DO MERCADO PÚBLICO DE IRACEMA - CE		HIDROSSANITÁRIO	
Local:		Categoria:	
Avenida Projetada, S/N, Bairro Centro, Iracema-CE		-	
Iracema-Ceará		-	
Resp. Projeto:	Identificação dos Desenhos:		Prancha:
Ricardo C. Moura Eng. Civil RNP: 0706990-2	INST. HIDROSSANITÁRIAS - DET. ISOMÉTRICO E PLANTA BAIXA		04/04
Ricardo C. Moura CREA 11.590-D	Desenho:	Escala:	Data:
-	-	1/400	AGOSTO/2018